

Обследование артикуляционного аппарата.

Кафедра коррекционной педагогики.

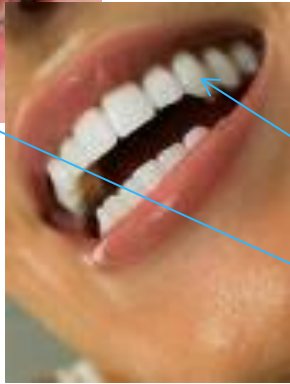
Тесленко А. Г.

ГКОУ школа-интернат №27 г. Пятигорска

Обследование артикуляционного аппарата.

Вопрос.

**Назовите органы речевого
(артикуляционного аппарата,
участвующие в формировании
звуков речи и произношения в
целом?**

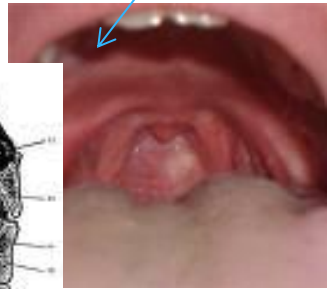


Артикуляционный аппарат



ЯЗЫК

Зубы, губы



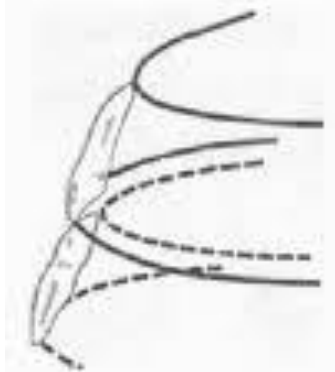
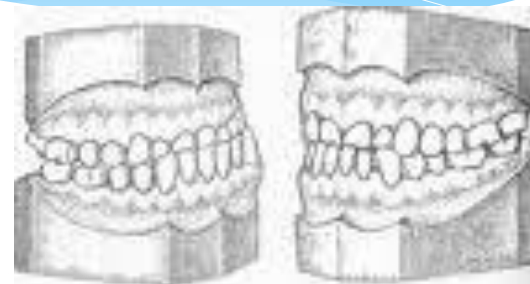
Верхнее нёбо



НОС

Отклонения в строении органов артикуляционного аппарата.

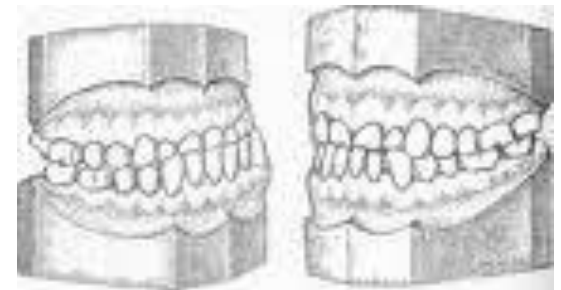
Прогения.



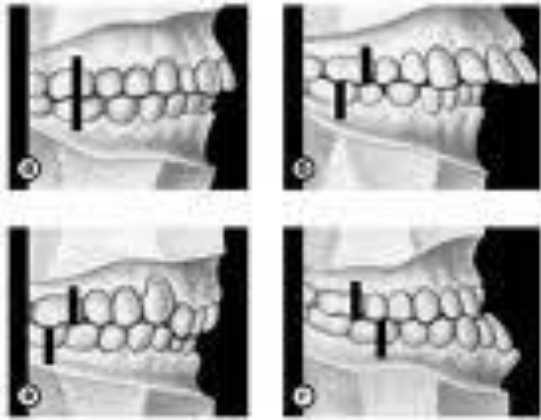
Прогения (от греч. pro — вперёд и geneion — подбородок), патологический тип прикуса (обычно врождённого характера), при котором зубы нижней челюсти при смыкании перекрывают одноимённые зубы верхней челюсти; альвеолярный отросток верхней челюсти наклонен вперёд или расположен вертикально. Нижняя челюсть значительно выступает вперёд (сильно выдаются подбородок и нижняя губа, верхняя губа при этом как бы западает). В раннем детстве исправляется ортодонтическими методами, у взрослых — хирургическим вмешательством.

Дефекты произношения при прогении.

- * Затруднено положение широкого кончика языка за нижними резцами.
- * Затруднено произношение свистящих звуков.



Прогнатия.



Прогнатия (от греч. pro — вперёд и gnathos — челюсть), патологический тип прикуса (обычно врождённого характера), при котором альвеолярный отросток верхней челюсти вместе с передними зубами значительно выступает вперёд. Контакта передних зубов при смыкании челюстей нет. Применяют ортодонтический и хирургический методы лечения.

Дефекты произношения при прогнатии.

- * Затруднено положение широкого кончика языка за верхними зубами.
- * Затруднено произношение шипящих звуков.



Открытый прикус.



Открытый прикус — это патология прикуса в вертикальной плоскости. Данная окклюзия (смыкание зубов) отличается вертикальной щелью при центральной окклюзии во фронтальном отделе, реже в боковых участках между зубами верхней и нижней челюстей.

Дефекты произношения при открытом прикусе.

- **Кончик языка просовывается в щель между резцами, что придаёт шепелявый оттенок речи.**
- **При боковом открытом прикусе боковой край языка просовывается в щель между зубами и туда же уходит воздушная струя.**
- **Звуки произносятся с хлюпающим оттенком .**



Язык большой, маленький, короткая уздечка



**Нос толстый, длинный,
маленький.**

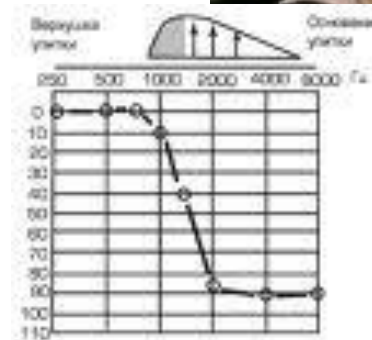


Обследование голоса.



По высоте:

- Нормальный
- Фальцет
- Повышение на отдельных звуках(указать каких)
- Низкий
- Слишком низкий



По тембру:
Нормальный
Напряжённый
Гнусавый
Сдавленный
Грубый
Глухой
Резкий
Дрожащий
Хриплый



По громкости:

Нормальный

Тихий

Слишком тихий

Громкий

Крикливый

Слишком громкий



Проверка подвижности органов артикуляционного аппарата.

Задачи: выявить умение ребёнка выполнять основные движения, необходимые для произношения звуков речи.

Выполняются различные артикуляционные упражнения.

Качество выполнения оценивается по следующим критериям:

Чёткость - выполнение движений губ, языка в полном объёме.

Плавность

Дифференцированность (выполнение движения каким-либо одним органом)

Точность – добиться правильного конечного результата

Равномерность – симметричное выполнение движения

Устойчивость – удерживание движения под счёт

Переключаемость – умение совершать многократный, плавный быстрый переход от одного движения к другому.

Внимание!

Обычно у тех детей, у которых недостаточно сформирована артикуляционная моторика, бывает также недостаточно развита и скоординирована мелкая моторика рук. Для её проверки используются специальные упражнения на координацию кистей рук, пальцев и т. д.

Проверка направленной воздушной струи.



- Проверка мышц щёк и возможность удерживания в них воздуха.
- Образование узкой щели и выдувание воздуха через щель.
- Втягивать в щёки при сомкнутых губах.
- Сдуть ватку с ладони, с носа.
- Умение образовывать узкую щель между губами растянутыми в улыбку и направлять в эту щель струю воздуха.
- Умение дуть на язык , лежащий между губами.

Все выявленные дефекты артикуляционного аппарата, голоса, дыхания фиксируются и затем вносятся в план коррекционной работы по возможному исправлению недостатков произношения, речи и формированию слуховых представлений. Формирование слуховых представлений осуществляется в процессе овладения речью. В свою очередь овладение речью базируется на слуховых представлениях. Отсюда одной из важнейших задач обучения является развитие слухового восприятия.

**Материал подготовила
учитель –дефектолог
Тесленко Антонина Георгиевна**

