



ЖИВОТНЫЕ ПОЛЯ

ВОПРОС: Какие животные встречаются на поле?

ОТВЕТ: На полях поселяются звери и птицы, которые кормятся семенами и зелеными частями культурных растений, сорняками, мелкими насекомыми. Среди них и враги, и друзья человека.

Суслик. Суслик живёт в поле. Длина тела 40 см. Суслик повреждает зерновые культуры, поедая и запасая много зерна.



Хомяк. Хомяк грызун. Длина тела от 5 до 36 см. Хвост короткий. Тоже вредитель хлебных растений.



Полевая мышь или полёвка. Тоже вредитель поля, так как питается зерном.



Крот. Под землей у крота гнездо, выстланное мягкими листьями, соломой. Питается насекомыми, червями, слизнями. Очень прожорливое животное. Зрение у крота плохое, но слух и обоняние прекрасные. Он не впадает в зимнюю спячку.



Крот полезен тем, что истребляет личинок многих вредных жуков, и в то же время вреден, так как поедает полезных дождевых червей, портит корни растений.



Птицы оказывают неоценимую помощь людям в деле защиты полей от вредителей. Птицы на полях только кормятся, а гнездятся редко из-за частых появлений человека.



Грач – полезная птица. Грач поедает много вредных насекомых и тем самым способствует сохранению урожая хлебных растений.



Серая куропатка на полях выращивает потомство. Она кормится семенами сорных растений, когда семян еще нет, поедает вредных насекомых.

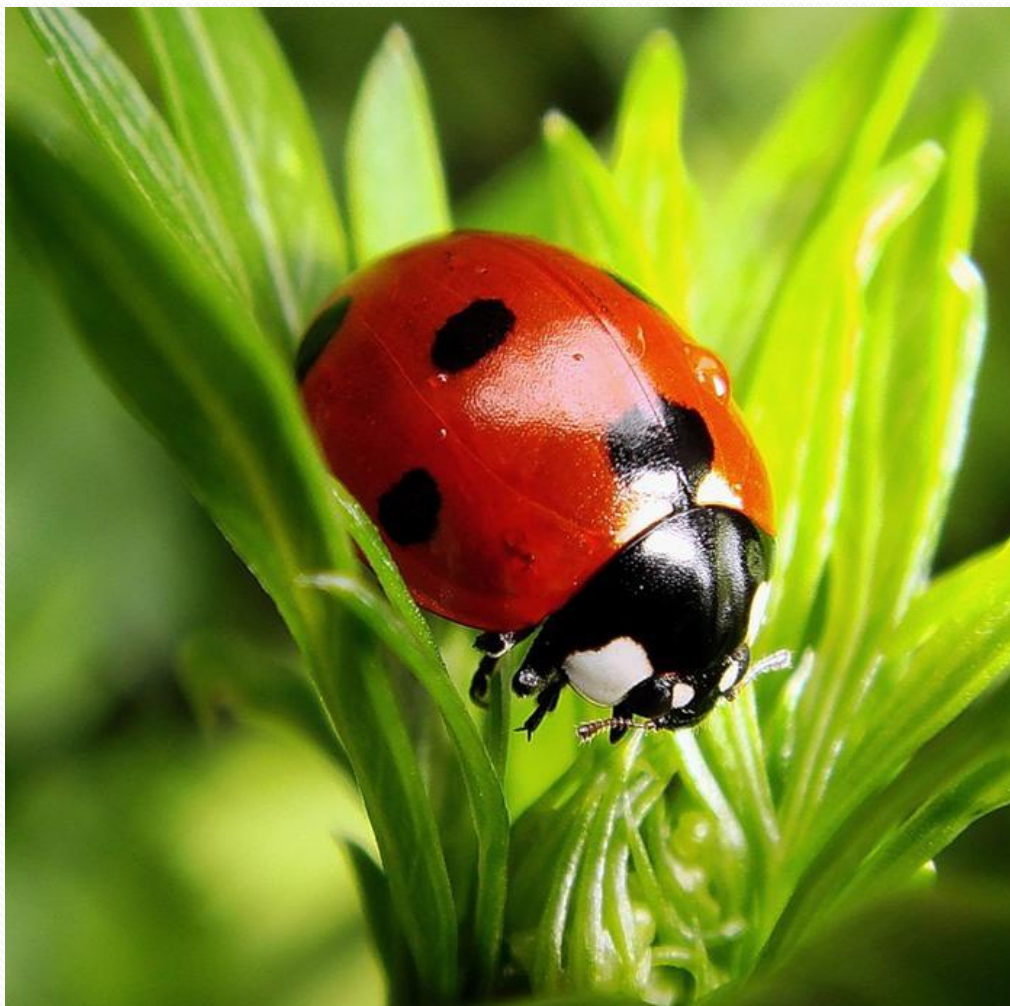


На полях больше всего обитают насекомые.

Тля — очень мелкие, обычно 2—3 мм длиной, насекомые-вредители. Живут колониями, быстро размножаются. Они угнетают и ослабляют растения.



Божья коровка и ее личинки приносят большую пользу, уничтожая тлю, листоблошек и других растительноядных насекомых



Жуки-щелкуны живут на поле и в саду. Они многоядны, повреждают зерновые злаки, овощные, плодовые и другие культурные растения.



Жук-кузька. Его личинки питаются перегноем и мелкими корнями различных растений, а сами жуки могут повреждать всходы злаков, свеклы и др., перегрызая корни и другие подземные части растений.



Колорадский жук — опасный вредитель картофеля, томатов, баклажанов, перца. Зимуют жуки в земле. Весной, когда почва прогревается до 14 — 15 °С, они выбираются на поверхность.



