

Семинар для учителей и воспитателей. Занятие №1

**ГКОУ школа-интернат №27 г.
Пятигорска Ставропольского края**

**СТРОЕНИЕ РЕЧЕВОГО АППАРАТА.
СТРОЕНИЕ СЛУХОВОГО АППАРАТА,
ОСНОВНЫЕ ДЕФЕКТЫ.**

НАРУЖНОЕ УХО

СРЕДНЕЕ УХО

ВНУТРЕННЕЕ УХО

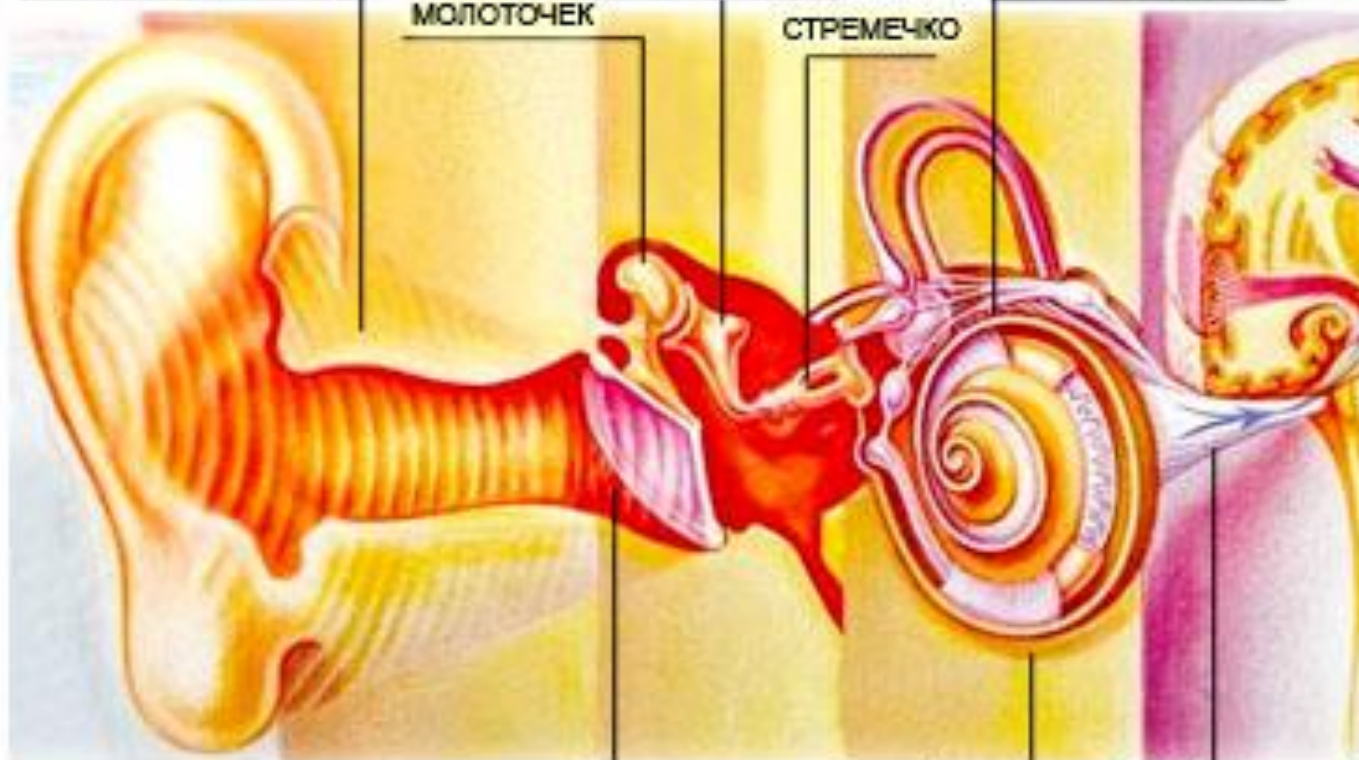
НАРУЖНЫЙ СЛУХОВОЙ ПРОХОД

НАКОВАЛЬНЯ

ЖИДКОСТЬ ВНУТРЕННЕГО УША

МОЛОТОЧЕК

СТРЕМЕЧКО



БАРАБАНАЯ ПЕРЕПОНКА

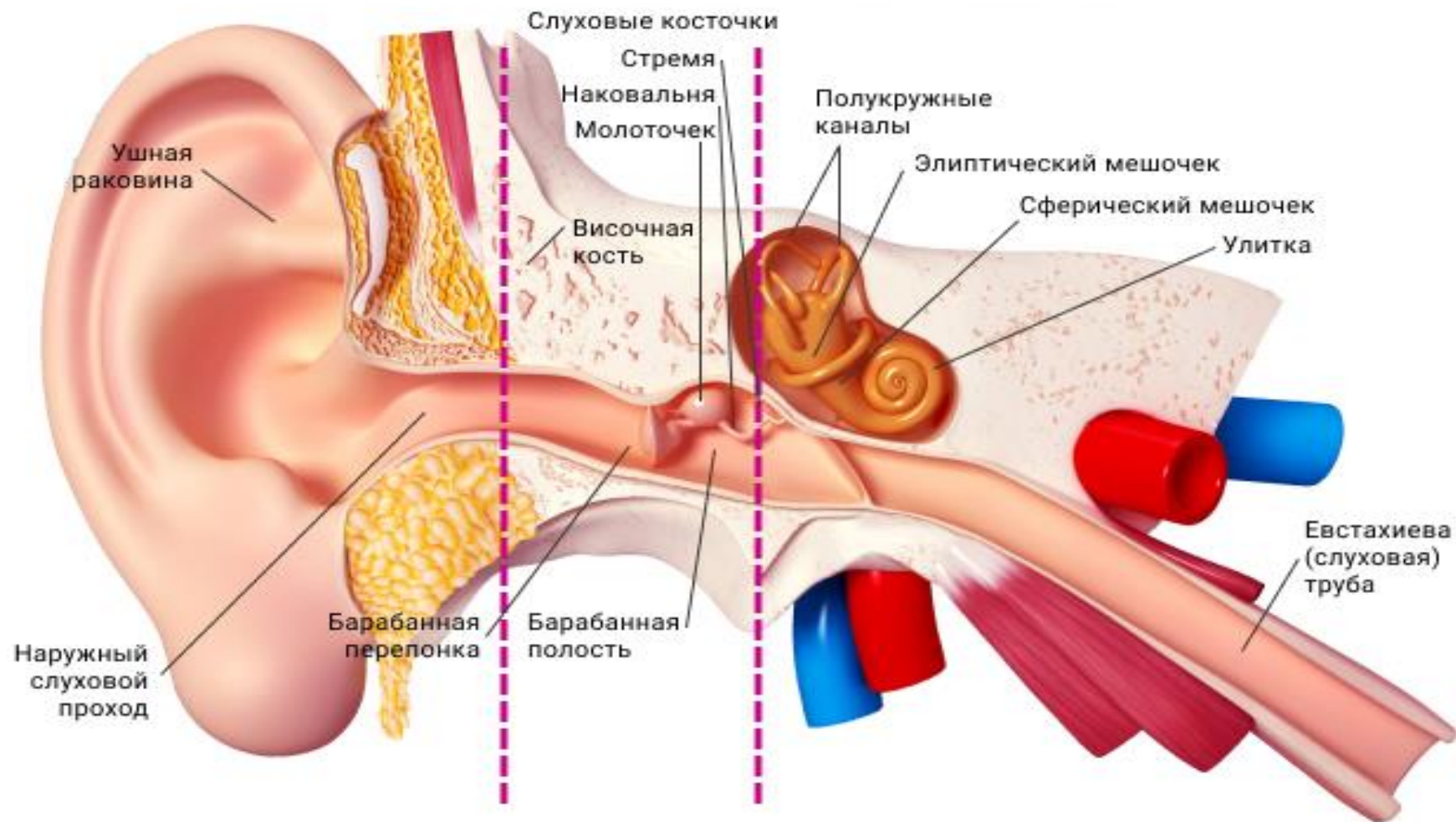
УЛИТКА

СЛУХ. НЕРВ

Наружное ухо

Среднее ухо

Внутреннее ухо



Наружное ухо

Среднее ухо

Внутреннее ухо

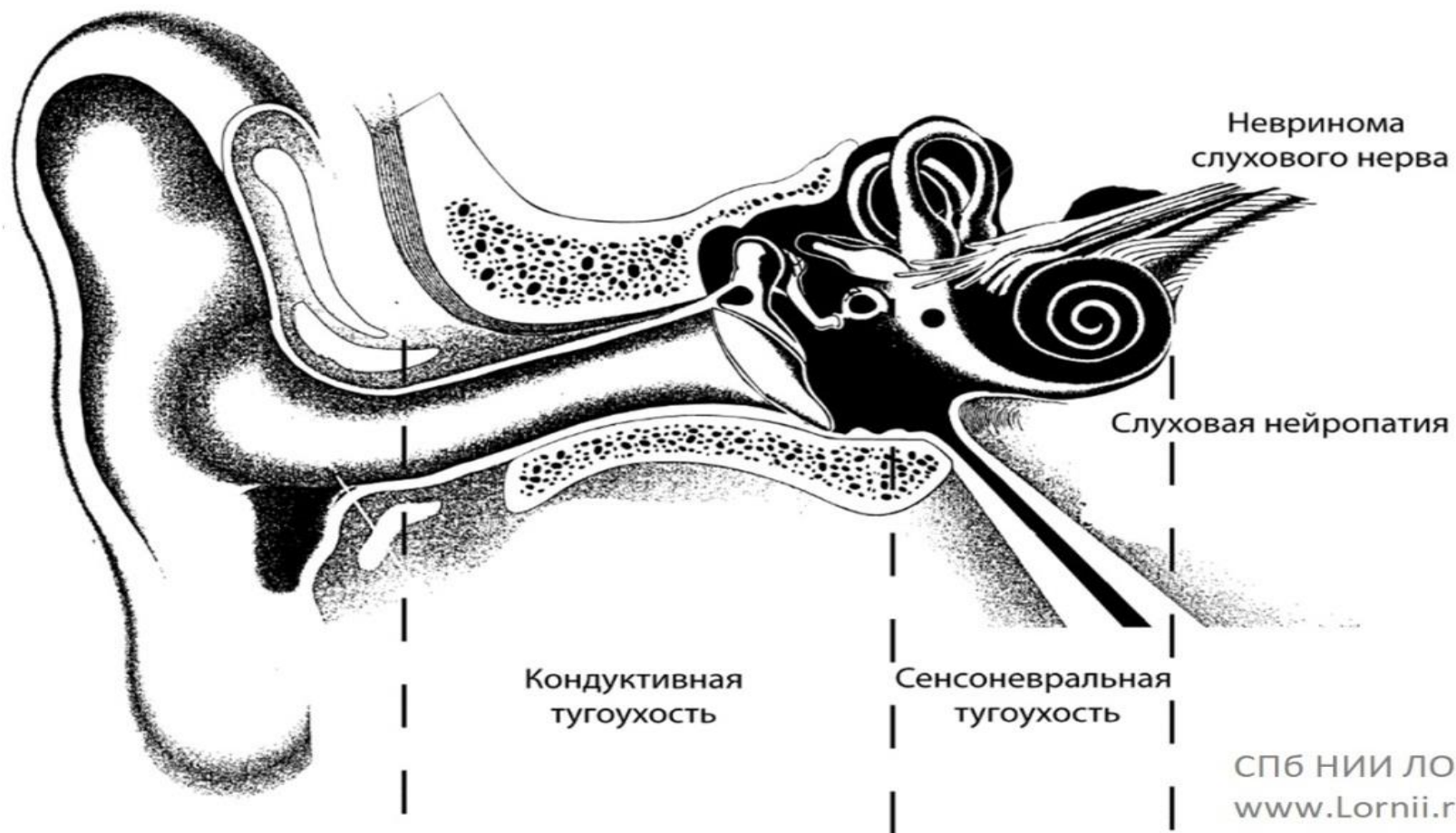


Таблица уровня восприятия звука и соответствующая ему степень потери слуха

